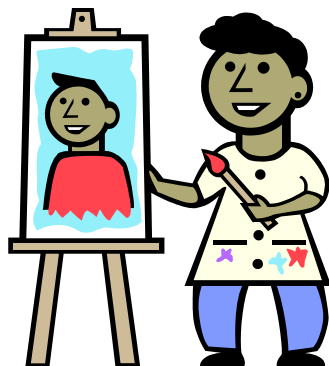


## The Art Lesson/Leson Desen



Tommy te toujou konnen li vle vin yon **atis** lè li gran. Li te ap fè desen tout kote li pase. Se te bagay li te pi renmen fè. Zanmi li yo te gen bagay yo te renmen fè tou. Jack **kolekte** tout kalite tòti. Herbie te kònn **repwodui** gwo vil ak sab. Jeannie, pi bon zanmi Tommy te kònn fè **kabwèt**.

De kouzen **marasa** Tommy yo ki fin gran nèt te nan lekòl **atizana**. Yo di Tommy pou li pa jann kopye sou lòt desen epi pou li toujou ap antrene, antrene, **antrene**. Tommy mete desen li yo nan tou mi chanm li. Manman li mete kèk tout kote nan kay la. Papa li pote enpe nan **kwafè** a kote lap travay la. Tom ak Nana granpè l ak granmè li ki se **llandè** mete yo menm desen yo nan makèt la. Nana-Fall-River, lòt granmè li ki li menm se **Italyen** mete desen yo nan yon bèl **enkadreman** tou kole ak foto matant Clo.

Yon jou Tommy pran yon flash, yon kreyon e l ale anba **kouvrel** a, e desine dra li kònn kouche a. Lè manman li vin pou chanje dra sou kabann nan, li wè sa Tommy fè a, li di: “Tommy sa fini, pa mete desen sou dra yo ankò.”

Manman ak Papa l, tap bati yon kay tou nèf. Tommy te gentan fè desen kijan kay la tap sanble lè li fini. Lè tout mi yo te fin kanpe, yon **bòs chapant** te bali yon moso **lagrè** ble. Tommy pran moso lagrè a e kòmanse fè desen sou tout mi yo, menm mi ki pat ko **andui**. Lè papa li vini li di, “ Pa mete painti nan mi yo ankò. ”

Tommy pat ka rete tann pou lale lekòl. Frè li Joe, te di li genyen yon pwofesè desen ki vini nan lekòl la e ki bay lesou desen. Se konsa Tommy t al mande pwofesè a ki lè lap kapab kòmanse lesou desen. Madmwazèl Bird di, “ Se ane pwochè ou va kòmanse, men demen nou pral pentire foto. ”

Tommy pat twò renmen fè desen ak madmwazèl Bird, paske pwofesè a te pran diferan koulè an poud e melanje yo ak dlo, sa ki fè desen yo pat ka rete kole. Kèk foto te sou mi nan koulwa lekòl la, Jeannie di Tommy, “ foto ou fè yo pi bèl, ane pwochè, lè ou kòmanse pran lesou desen se ou ki va pote premye pri. ”

Tommy pat ka rete tann. Li **antrene** tout ete a. Jou ki vin fèt Tommy, manman l ak papa l ba li yon bwat kreyon ki gen swasannkat kreyon koulè. Bwat kreyon regilye gen koulè tankou wouj, oranj, jòn, vèt, ble, vyolèt, mawon, e nwa. Men bwat pa Tommy a gen anpil lòt koulè tankou: violin, wòz rakèt, flamingo, wòz, lò, ajan e kwiv.

Nan lendi, Tommy pote tout kreyon koulè li yo lekòl la. Madmwazèl Landers pat kontan. Li di : “ Tout moun dwe sèvi ak menm kreyon desen yo. KREYON DESEN LEKÒL LA!” Madmwazèl Landers pase kreyon yo e di : “ Kreyon sa yo se kreyon lekòl la, kidonk, nou pa dwe kase yo, retire papye a sou yo, e fini pwent kreyon yo twò vit. ”



“ Kijan mwen pral vini yon atis si sèlman se ak kreyon lekòl la pou mwen itilize, ” se sa Tommy ap mande Jak ak Herbie. Madmwazè Landers di, Tommy Ase, “ Mwen vle ou pran kreyon yo ale lakay ou, e kite yo lakay ou. ”

Finalman, jou a rive pou leson desen an. Tommy pat ka dòmi jou swa sa. Demen maten, Tommy pran kreyon yo e kache yo anba **chanday** li, e ale lekòl. Li te pare. Pòt klas la ouvri, Madmwazèl Landers presante yo madmwazèl Bowers ki se pwofesè desen a. “ Patty ki **monitè** klas la pral pase yon moso papye bay chak moun, e sonje se yon sèl papye ou va genyen, fè anpil atansyon ak sa madmwazèl l ap di. ”

Madmwazèl Bowers di : “paske Thanksgiving pa twò lwen, nou pral fè desen **peleren** mesye ak madanm epi kodenn nan. Gade byen e kopye.” Tommy pat vle kopye. E li te vle sèvi ak pwòp kreyon desen pa w. Konsa madmwazèl Bowers di li, “Li pa bon pou mwen kite ou fè yon desen diferan de lòt sa elèv yo ap fè. Mwen gen yon ide, si ou fè desen tout moun ap fè a, e si gen yon ti tan ki rete map ba w yon lòt papye pou fè desen ou vle e itilize kreyon pa w yo.”

Tommy fè sa madmwazèl la di l la. Apre sa li desinen pwòp foto pa l.



### Mwen konprann istwa a

1. Dekri ide prensipal ki nan istwa a?
2. Ki lesou ou tire de istwa a?
3. Ki fraz ki di de ki sa y ap pale nan istwa a?
4. Ki rezon yo mete ilustrasyon nan kòmansman ak nen fen istwa?
5. Ki pwoblèm pèsonaj la te rankontre?
6. Ki sa nan istwa ki endike pwoblèm la te rezoud?
7. Ki jan pwoblèm nan istwa a te rezoud?
8. Poukisa otè a pale nou de madmwazèl Landers?

### Ann nou reflechi sou istwa a

1. Ki sa ki pase an premye nan istwa a?
2. Ki diferans ki genyen ant jan madmwazèl Landers trete Tommy ak fason paran li?
3. Ki sa yo genyen an komen?
4. Ki bò fanmi Tommy mete foto li fè yo?

### Nan yon klas desen ki sa ou jwenn. Enimere mo yo?

Mo	Mo ki fè yon aksyon
pent	pentire

### Vokabilè

Sa mo sa yo vle di: atis – kolektè – repwodui – kabwèt – antrene – kwafè – enkadreman – bòs chapant – lagrè – monitè – peleren