

### Espò “Seal Surfer”

Nan sezon prentan, yon granpè ak pititpitit li desann nan yon plaj ki te chaje ak gwo wòch. Yo tap chèche **zwit**. Yo wè yon bagay ki sekwe nan mitan wòch yo. Li pa te fasil pou wè kò li esksepte yon tirè wouj ki te nan vant li.

“Gade granpè” “ Ben rele” Gade yon **chyendemè** (seal) ki sanble gen yon pwoblèm. “ Pa ale two prè l” granpè di l. Apre sa yo vin wè li te gen yon ti bebe avè l. Ben ak granpè l gade bèt yo de lwen.

Nan sezon ete, Ben wè **chyendemè** a ede ti bebe a soti nan wòch yo e pouse li nan lanmè a, epi tou de kòmanse naje. **chyendemè** a renmen naje lwen pou li ka eskplòre rivaj la e aprann peche nan dlo ki fon.

Lè sezon otòn rive, Ben ale rankontre granpè l ki te chita ap tande mizik **Beethoven** nan kamyonèt la e t ap respire lè fre apre li te fin peche pwason. Granpè tap bwè yon bon ti **tafia**.

Nan sezon ivè, gen move tan. Van souffle fò. Lè sezon prentan an rive tibebe **chyendemè** yo pat la. Yo te panse yo te mouri nan move tan an. Ann ete, Ben al navige sou yon planch nan lanmè a.



Yon jou, yon bagay nwa pike byen vit anba planch li a.

Se te yon tibebe **chyendemè** ! Ben ak ti bèt la navige sou vag yo ansanm.

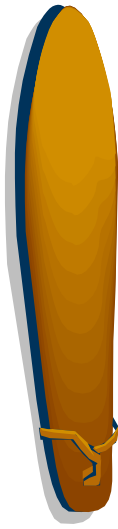
Nan demen gen yon vag ki chavire Ben, e fè l sot tonbe sou planch li a. Tèt li al frape sou yon wòch. Sab ak dlo plen nen l ak bouch li. Li koule pi fon anba lanmè a. Tout bagay te tou nwa.

Aprè sa, **chyendemè** a pouse l soti nan dlo a! Li chavire, Benn mete l sou planch li a. Ben p at an danje ankò. Ben al navige sou lanm lanmè ak **chyendemè** a pandan tout rèss ete a.

Ete pwochèn, tibebe **chyendemè** a vini ak pitit pa li. Konsa Ben konnen li ta pral navige sou lanm lanmè ak li chak ete. Petèt yon jou Ben a mennen pititpitit pa li vin fè konesans ak **chyendemè** yo tou.



Sèf



planch



vag

## Aktivite

### Mwen konpran tèks la.

1. Pou ki sa li te difisil pou Ben pou li te wè chyendemè a?
2. Kijan Ben santi l osijè manman ak pitit la?
3. Di similarite ki genyen ant yon moun ak yon tibebe chyendemè?
4. Pou ki sa manman chyendemè a te pouse pitit la sòti nan wòch la?
5. Pou ki sa Ben ale rankontre Granpapa l?
6. Ki kalite santiman otè a kreye lè l ap dekri imen ak chyendemè ki t ap koute mizik la?
7. Ki sa ou panse Ben ak Granpapa l santi yo osijè chyendemè e lanati an jeneral?
8. Pou ki sa Ben te an danje lè planch la te tonbe?

### Ann nou reflechi sou tèks la.

1. Pou ki sa Ben renmen wè chyendemè yo?
2. Èske ou panse se vre yon chyendemè ka ede yon moun pou li pa nwaye?
3. Trase yon vann Dyagram pou etabli yon diferans ki genyen ant Ben ak chyendemè a? Sipòte repons la ak fè, e ak detay nan istwa a?
4. Konpare kay *chyendemè* ak kay “*Pufflins*” yo ?

### Devlopman Langaj

#### **Mo ki gen rapò ak Oseyan:**

- a) Pwason – bato – naje – plonje – dayiva – vag – sirf – splach – rivaj – lanmè.
- b) Imajine ou nan yon bato. Ki sa ou wè? Ki sa ou tande? Ki sant ou pran?
- c) Kisa yon pwason fè nan lanmè? Èske ou ta pito yon pwason osinon yon chyendemè? Èsplike repons w an.



**Pwason**



**bato a vwal**

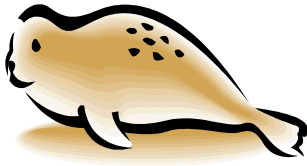


**naje**

**Bèt nan Oseyan:**

- a) Anpil bèt viv nan lanmè tankou: chyendemè – balèn – dofen – reken. Genyen ki gen najwa (pwason) oubyen koki (karèt)
- b) Sa najwa vle di? E ki sa koki vle di?
- c) Èske yon reken genyen najwa oubyen koki?
- d) Nonmen yon bèt ki genyen koki? E pou ki sa bèt sa gen koki.

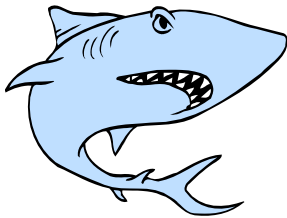
**Chyendemè**



**balèn**



**dofen**



**Reken**

**koki**

**karèt**

**Èspò ki fèt nan oseyan:**

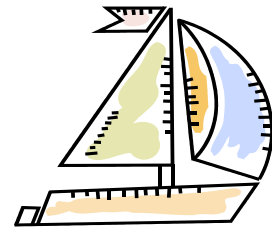
- a) Èksplike elèv yo genyen anpil espò moun fè nan lanmè tankou :  
Patinaj nan dlo (water Skiing) navige (sailing)
- b) Fè elèv yo itilize mo sa yo nan yon fraz: vwal (sail) –bato a vwal (sailboat)  
matlo (sailor) – sérf (surfing)



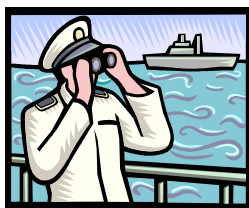
**Patinaj nan dlo**



**navige**



**bato a vwal**



**Matlo**



**vwal**

**Mo ou jwenn sou Waf:**

- a) Ede elèv yo jwenn mo ou jwenn sou waf tankou: Fa (limyè) – bato – dlo – mi – wòch – nechèl – eskalye – waf – akoste
- b) Mande elèv yo pou yo dekri osinon desine lòt bagay yo ka jwenn , ou ka wè nan foto osijè de yon waf.



**Fa**



**nechèl**



**eskalye**



**Waf**



**akoste bato a**

### Mo ki gen rapò ak lapèch

- Fè elèv yo dekri on demontre ki sa yo konnen osijè de lapèch.
- Poze kesyon kote elèv yo ap sèvi ak konesans yo pou mete enfòmasyon yap bay yo nan lòd kijan moun dwe peche. (Task Cards)

Men mo ki gen rapò ak lapèch: kwòk – zen – bokit – bobin - fisél –



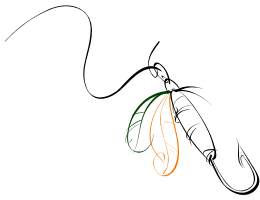
**Kròk**



**bokit**



**pechè**



**zen**

### Focus skill: Writing

Panse a yon bèt ou wè deja, osinon ou ta renmen wè. Dekri yon jwèt ou ta jwe ak **bèt** sila a.