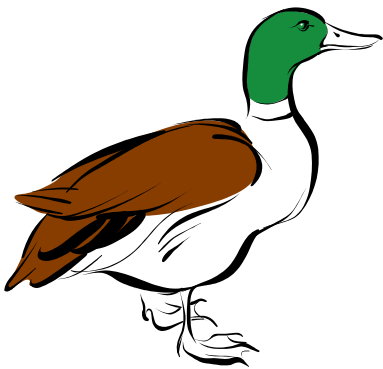
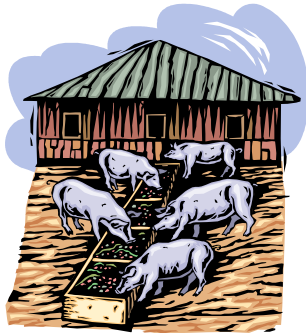


## 3<sup>rd</sup> Grade

### 3<sup>rd</sup> Quarter Assessment

Devlopman Langaj:

1. Nonmen tout animal ki rete nan yon fèm.



2. Lè nou pale de goute, sa sa vle di? Ki kalite goute ou renmen? Kilès goute ki bon pou lasante?
-

3. Istwa a genyen anpil vèb – Ansèkle tout vèb ou jwenn nan istwa a?

Bouki te chita nan lakou a. Li te vle kuit manje. Men li pa gen dife. Li pa ka kuit manje a. Li rele Boukinèt ki t ap jwe anba pye mango a. “Boukinèt, m bezwen limen dife a pou m fè manje. Kouri lakay konpè mwen; mande li yon mòso bwa pen limen.” Boukinèt al chèche bwa pen an lakay Ti-Malis.

4. Ki konklisyon ou tire de ti istwa sa yo?

Mwen fèk parèt bò lanmè a lè mwen wè yon gwoup timoun vin rive. Yo tonbe kouri, jwe bò dlo a. Apre yon ti moman, yo vin kòmanse benyen. Mwen pat menm ap gade sa yo t ap fè. Bwi pale yo, chante yo rive nan zòrèy mwen. Yon gwo kout rèl fè m sote. Lè m gade, mwen wè twa timoun men nan tèt ap rele: “Tison fè fon! Tison ap bwè dlo!”

---

Samdi apremidi, male frape yon abitan yo rele Bòs Pyè, nan bouk Tomazo. Li t ap wouze jaden li lè lapli te kòmanse tonbe. Anpil van t ap soufle. Bòs Pyè ale pare anba yon pye mango. Yon branch mango kase, li tonbe sou Bòs Pyè. Yo kouri avèk li lopital; li pa gen tan rive;

---

Bèt nan Oseyan:

a) Anpil bèt viv nan lanmè tankou: chyendemè – balèn – dofen – reken. Genyen ki gen najwa (pwason) oubyen koki (karèt)

---

b) Sa najwa vle di? E kisa koki vle di?

---

c) Èske yon reken genyen najwa oubyen koki?

---

d) Nonmen yon bèt ki genyen koki? Poukisa bèt sa gen koki.

---

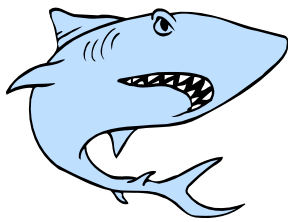
Chyendemè



balèn



dofen



Reken

koki

karèt

5. Nan ki aktivite mwen ka itilize bagay sa yo:



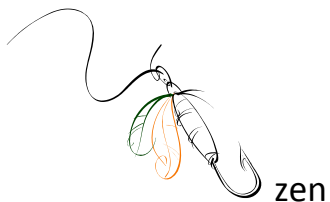
Kròk



bokit



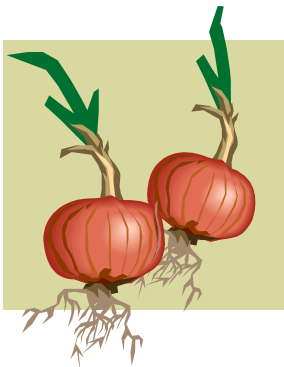
pechè



zen

6. Nan tablo sa a mete nan bwat la kijan chak vegetab yo grandi?

Anba tè	Grenpant	Plant



zonyon



pòm detè



pwafrans



pwa tann



leti

7. Gen diferan kalite fraz. Genyen yo rele: deklarasyon, keksyon, eksklamasyon, kòmande. Idantifye fraz sa yo?

- A) Ekri nimewo sa yo \_\_\_\_\_
- B) Nou renmen manje \_\_\_\_\_
- C) Èske Jan ale lekòl? \_\_\_\_\_
- D) Se tout sa m bezwen \_\_\_\_\_

8. Ou pral fè yon ti vwayaj

Fè malèt w. Pa bliye tikè w. Prese, prese, ou pa dwe an reta.

Na rankontre w nan ayewopò a!

Rele yon taxi. Pran jakèt ou. Prese, prese ou pa dwe an reta!

Na rankontre w nan ayewopò a!

Si ou gen pou al fè yon ti vwayaj kisa ou ta mete nan malèt sa yo?



9. Klasifye konbyen silab mo sa yo genyen:

Sezon – navige – chavire – aprann - ansanm – lanmè – kontwolè –  
pwoteksyon –lannuit – pwomennen – grangou –lapenn – pwason –twou.

2 silab	3 silab

Bay yon lis vèb ki fini ak vwayèl sa yo?

-e	-i	-è