



Istwa: Yoon ak Braslè Jad la

Otè: Helen Recorvits

Foto: Gabi Swiatkowska

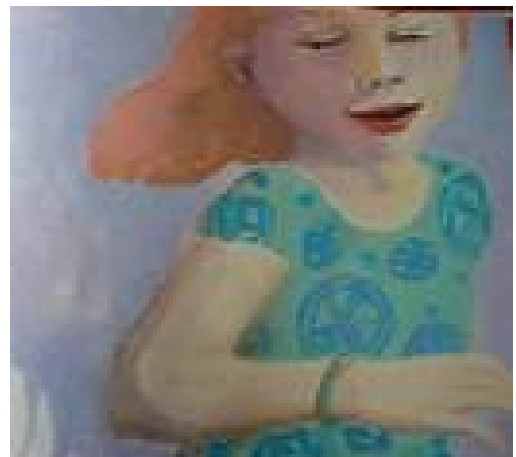
Vwala se te yon tifi ki te rele Yoon ki sòti Kore epi ki fenk antre Etazini. Jou anivèsè nesans li te preske rive pou l **selebre**. Li ta renmen yon **kòd** pou l sote kòm **kado**. Li konn wè tifi ki nan lekòl li ap **sote** kòd. Kidonk li ta renmen antre nan jwèt la tou. Nan plas kòd la manman l ba li yon liv istwa Koreyen ak yon braslè vè pal.

«Se yon braslè jad ki senbolize vrè zanmi,» manman l di l.
Andedan braslè a gen senbòl sajès.

«Se manman m ki te ban mwen l epi m pase l ba ou,» manman l di.

Kè Yoon pat kontan, men l pat montre manman l **mekontantman** l. Yoon mete braslè a nan bra l pou l ale lekòl nan demen.

***Objektif otè: Poukisa ou panse
otè a ekri osijè tifi a ak braslè li?***



Lè Yoon rive lekòl la gen yon tifi pi gran pase l ki mande l **prete** braslè a pou l mete nan bra l. Li pwomèt Yoon l ap fè zanmi avèk li, epi l ap montre l sote kòd tou. Yoon bay tifi a braslè a pou mete nan bra l. Tifi a kenbe braslè a epi l pa janm montre l sote okenn kòd. Sèl sa li fè se bay Yoon yon kòd pou l vire won, won, won. Sa pa enteresan. Lè Yoon sot lekòl manman l wè braslè a pat la. Sa **kontrarye** l anpil. Li mande Yoon pou braslè a; se konsa li di li kite l lekòl la. Nan demen, Yoon mande tifi a braslè a. Men tifi a **refize** remèt li. Finalman Yoon Deside al mete sa devan pwofesè. Tifi a pat vle ba li l toujou. Yoon pat vle pèdi braslè **presye** sa manman l te ba li a. Li di pwofesè a pou mande pi gran tifi a kisa ki andedan braslè a. Tifi a pat kapab dekri kisa ki andedan braslè a. Pwofesè a oblije pran braslè a nan men l epi l remèt Yoon li.

1. **Vizyalize:** Vizyalize Yoon ak lòt tifi a k ap sote kòd. Kòman Yoon santi l?

2. **Sekans:** Kisa k pase nan kòmansman istwa lè Yoon te rankontre tifi ki te pi gran pase l la?

Ekri osijè lekti a: Ekri pou w di kòman Yoon te vin rive genyen braslè li a ankò nan fen istwa.

3. **Kesyon Esansyèl:** Li istwa Yoon nan epi chèche konnen kisa yon tradisyon ansenye l?
